


52103596	DATENBLATT	
Gültig ab: 13.09.2023	SKINDICHT® HYGIENIC R-M	

Der SKINDICHT® HYGIENIC R-M ist ein hochwertiger Adapter, geeignet für hygienisch kritische Bereiche. Der Adapter korrigiert den Größenunterschied zwischen dem Anschlussgewinde einer Kabelverschraubung und der Gewindebohrung in einem Gehäuse. Das innovative Hygienesdesign schützt Lebensmittelmaschinen, -anlagen oder -komponenten vor Kontaminationsrisiken. Der Adapter eignet sich für den Einsatz in Anwendungen, bei denen mechanische und chemische Stabilität gegenüber sehr aggressiven Medien gefordert ist und bietet Qualität und Sicherheit in der Lebensmittel-, Pharma- und Chemieindustrie.



Material:

Adapter	Edelstahl – V4A (1.4404/316L)
Dichtung	FKM – Konform FDA 21 CFR 177.2600

Technische Merkmale:

Anschlussgewinde	M16x1,5 bis M32x1,5 nach EN 60423
Schutzart (montiert mit einer Kabelverschraubung)	IP66, IP68 – 10 bar, Prüfung nach DIN EN 60529 IP69 nach EN 60529
Temperaturbereich	-20 °C bis +220 °C

Weitere Eigenschaften:

Hohe Funktionssicherheit
Hygienische Ausführung
Produktzone (FOOD)

Farbe:

Edelstahl
Dichtung - blau (RAL 5015)

Approbationen:

ECOLAB®



Norm-Referenzen:

DIN EN ISO 14159

Sicherheit von Maschinen – Hygieneanforderungen an die Gestaltung von Maschinen

DIN EN 1672-2


Nahrungsmittelmaschinen – Allgemeine Gestaltungsleitsätze - Teil 2: Hygieneanforderungen



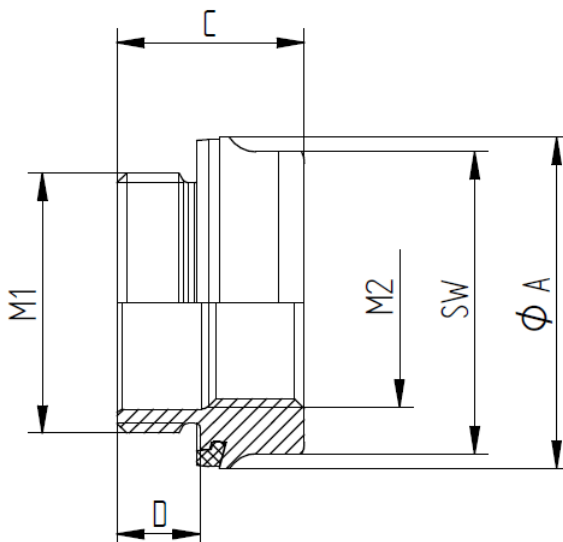
Passendes Zubehör:

SKINDICHT® SM-M INOX

Ersteller: TODV1/PDP Freigegeben: VACH1/PDP	Dokument: DB52103591DE Version: 03	Seite 1 von 2
--	---------------------------------------	---------------

52103596	DATENBLATT	
Gültig ab: 13.09.2023	SKINDICHT® HYGIENIC R-M	

Produktzeichnung:



Artikel-Nr.	Artikelbezeichnung	M1	M2	SW [mm]	Ø A [mm]	C [mm]	D [mm]
52103596	SKINDICHT HYGIENIC R-M 16/12	M16x1,5	M12x1,5	20	22,8	15,5	7
52103597	SKINDICHT HYGIENIC R-M 20/12	M20x1,5	M12x1,5	24	26,8	17,5	8
52103598	SKINDICHT HYGIENIC R-M 20/16	M20x1,5	M16x1,5	24	26,8	17,5	8
52103599	SKINDICHT HYGIENIC R-M 25/16	M25x1,5	M16x1,5	29	31,8	18	8
52103600	SKINDICHT HYGIENIC R-M 25/20	M25x1,5	M20x1,5	29	31,8	18	8
52103601	SKINDICHT HYGIENIC R-M 32/20	M32x1,5	M20x1,5	36	39,6	21	9
52103602	SKINDICHT HYGIENIC R-M 32/25	M32x1,5	M25x1,5	36	39,6	21	9

Die Fotografien sind nicht maßstäblich und keine detailgetreuen Abbildungen der jeweiligen Produkte.
Weitere Angaben entnehmen Sie bitte unserem aktuellen Katalog.

Ersteller: TODV1/PDP Freigegeben: VACH1/PDP	Dokument: DB52103591DE Version: 03	Seite 2 von 2
--	---------------------------------------	---------------