


381167242	DATENBLATT	
Gültig ab: 31.07.2025	EPIC® H-BE 024 FS 25-48	

Beschreibung

- Die Einsatzmöglichkeit bei höheren Spannungen und Stromstärken sowie eine hohe Zuverlässigkeit zeichnet die bewährte EPIC® H-BE Serie aus.
- H-BE Standardeinsatz mit Schraubanschluss

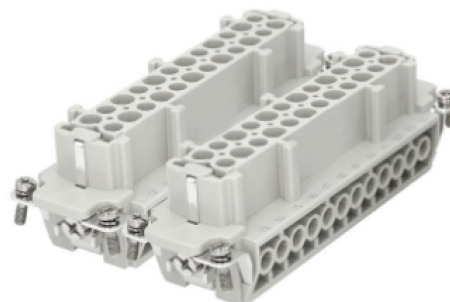


Abbildung ähnlich

Allgemeine Kennwerte

Ausführung	H-BE 24 (Kontaktkennzeichnung 25-48)
Hinweis	Zur Komplettbestückung zwei Einsätze erforderlich
Version	Buchse
Baugröße	48B
Kontakte	24 + PE (Kontaktkennzeichnung 25-48)
Drahtschutz	Ja
Leistungsanschluss	Schraubanschluss: 0,75–2,5 mm ² /AWG 18-14
Temperaturbereich	-40°C bis +125°C

Mechanische Eigenschaften

Steckzyklen	≥ 500
Anzugsdrehmoment Schraube Kontakt	0,5 Nm
Abisolierlänge	7 mm


Elektrische Eigenschaften

Bemessungsspannung, IEC	500 V
Bemessungsspannung, UL	600 V
Bemessungsspannung, CSA	600 V
Bemessungsstoßspannung	6 kV
Bemessungsstrom, IEC	16 A
Bemessungsstrom, UL	16 A
Bemessungsstrom, CSA	16 A
Durchgangswiderstand	≤ 1 mΩ
Verschmutzungsgrad	3

Werkstoffe und Oberflächen

Kontakte	Kupferlegierung, hartversilbert
Isolierkörper	PC
Brennbarkeitsklasse nach UL 94	V-0

Ersteller: TODV1/BU EPIC Freigegeben: THB01/BU EPIC	Dokument: DB381167242DE Version: 01	Seite 1 von 3
--	--	---------------

381167242	DATENBLATT	
Gültig ab: 31.07.2025	EPIC® H-BE 024 FS 25-48	

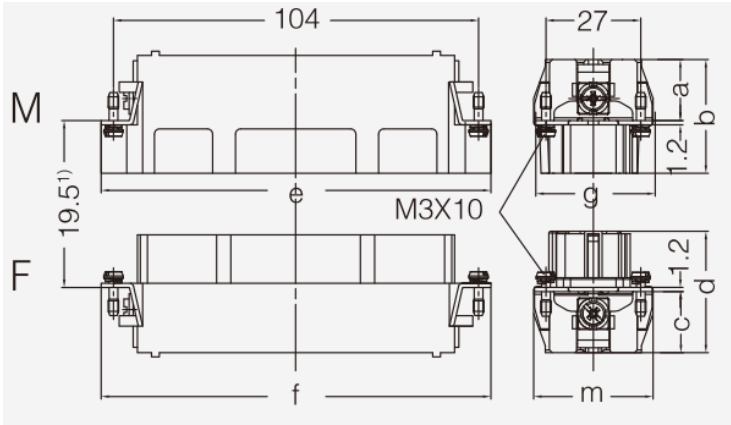
Zertifizierungen

UL- Zertifizierung, E-File-Nummer E75770

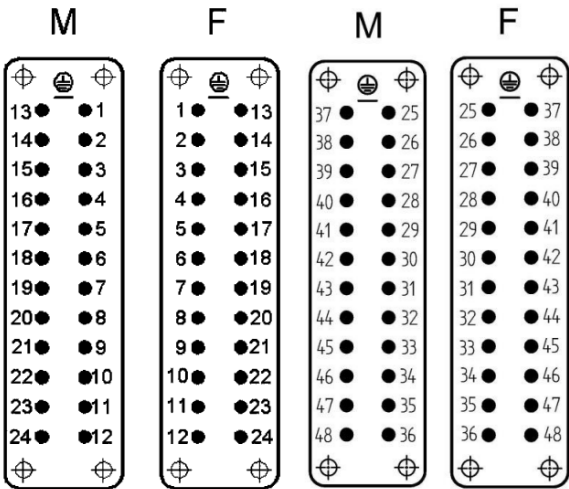
Normen

Sicherheits-/Anwendungsnorm IEC 61984, IEC 60664-1
UL 1977
CSA 22.2 182.3

Technische Zeichnungen




	a	b	e	g	c	d	f	m
[mm]	17	32,5	111	34	17	34,8	111,5	34



Pinbelegung

Ersteller: TODV1/BU EPIC Freigegeben: THB01/BU EPIC	Dokument: DB381167242DE Version: 01	Seite 2 von 3
--	--	---------------

381167242	DATENBLATT	
Gültig ab: 31.07.2025	EPIC® H-BE 024 FS 25-48	



Maschinen- und Anlagenbau



Robust



Temperaturbeständig

Info

Multifunktionaler Einsatz für vielseitige Anwendungen
Schraub, Crimp, Federzugversion– frei kombinierbar

Anwendungsgebiete

Maschinenbau, Veranstaltungstechnik, Kunststoffindustrie

Hinweis

Die Fotografien sind nicht maßstäblich und keine detailgetreuen Abbildungen der jeweiligen Produkte.

Ersteller: TODV1/BU EPIC Freigegeben: THBO1/BU EPIC	Dokument: DB381167242DE Version: 01	Seite 3 von 3
--	--	---------------