

381167267	DATENBLATT	
Gültig ab: 20.03.2025	EPIC® H-DD 042 MC	

Beschreibung

- Die H-DD Serie mit gedrehten Crimpkontakten - für hohe Polzahlen auf engstem Raum.
- Dadurch kann eine kleinere Gehäusebauform gewählt werden.
- Leistungsstarke Crimpkontakte

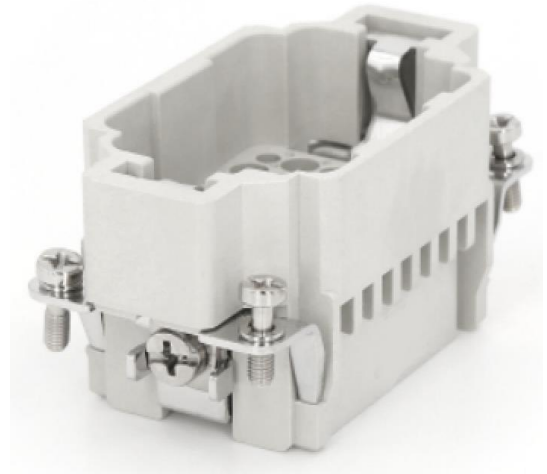


Abbildung ähnlich

Allgemeine Kennwerte

Ausführung	H-DD 42
Version	Stift
Baugröße	10B
Kontakte	42 + PE
Leitungsanschluss	Crimpschluss: 0,14–2,5 mm ² /AWG 26–14
Temperaturbereich	-40°C bis +125°C

Mechanische Eigenschaften

Steckzyklen	≥ 500
-------------	-------


Elektrische Eigenschaften

Bemessungsspannung, IEC	250 V
Bemessungsspannung, UL	600 V
Bemessungsspannung, CSA	600 V
Bemessungsstoßspannung	4 kV
Bemessungsstrom, IEC	10 A
Bemessungsstrom, UL	10 A
Bemessungsstrom, CSA	10 A
Durchgangswiderstand	≤ 3 mΩ
Verschmutzungsgrad	3

Werkstoffe und Oberflächen

Kontakte	Kupferlegierung, hartversilbert
Isolierkörper	PC
Brennbarkeitsklasse nach UL 94	V-0

Ersteller: JOST1/BU EPIC Freigegeben: THB01/BU EPIC	Dokument: DB381167267DE Version: 00	Seite 1 von 3
--	--	---------------

381167267	DATENBLATT	
Gültig ab: 20.03.2025	EPIC® H-DD 042 MC	

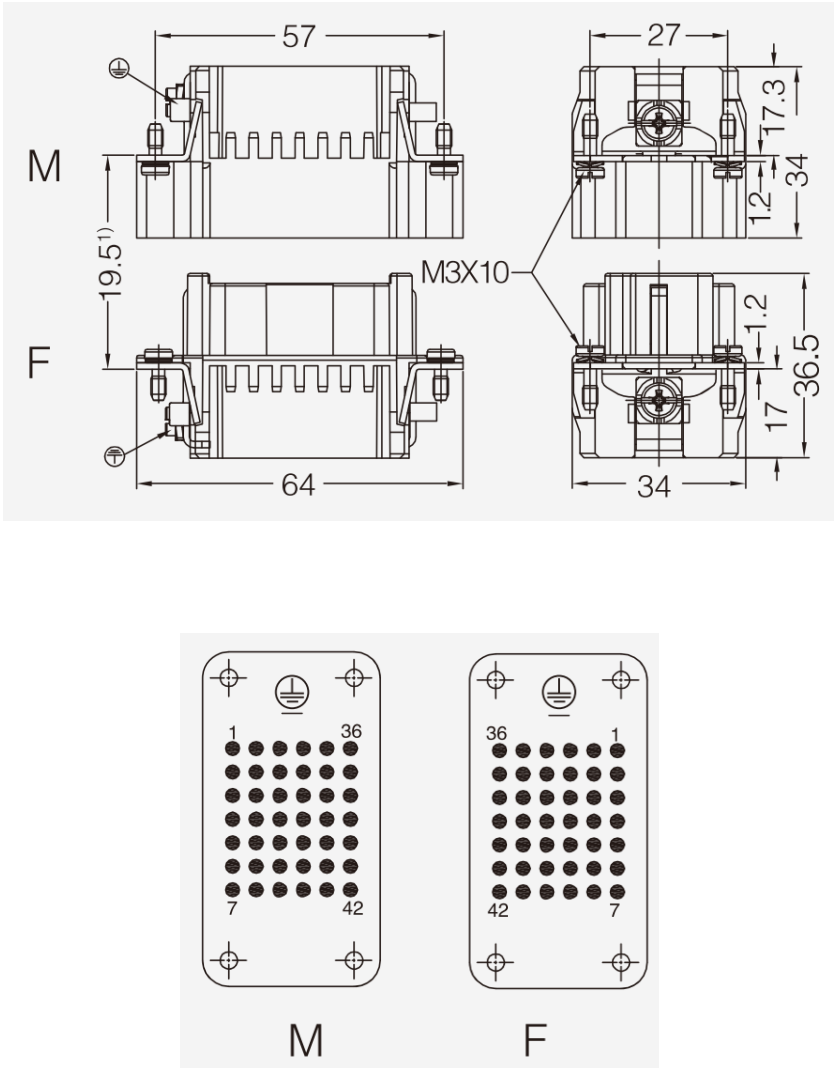
Zertifizierungen

UL- Zertifizierung, E-File-Nummer E75770


Normen

Sicherheits-/Anwendungsnorm IEC 61984, IEC 60664-1
UL 1977
CSA 22.2 182.3

Technische Zeichnungen



Pinbelegung

381167267	DATENBLATT	
Gültig ab: 20.03.2025	EPIC® H-DD 042 MC	



Maschinen- und Anlagenbau



Platzbedarf

Info

Höchste Packungsdichte für kompakte Steckverbinder

Anwendungsgebiete

Maschinenbau, Veranstaltungstechnik, Kunststoffindustrie

Hinweis

Die Fotografien sind nicht maßstäblich und keine detailgetreuen Abbildungen der jeweiligen Produkte.

Ersteller: JOST1/BU EPIC Freigegeben: THB01/BU EPIC	Dokument: DB381167267DE Version: 00	Seite 3 von 3
--	--	---------------