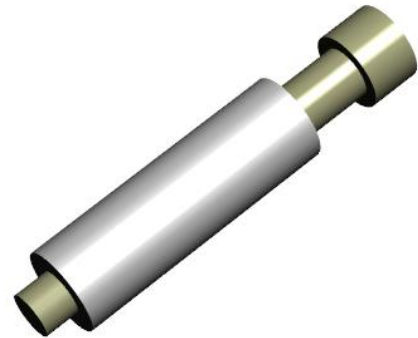


10436500	DATENBLATT	
Gültig ab: 23.08.2018	EPIC H-BE/H-EE/H-Q5 CODIERELEMENT	

Beschreibung

EPIC H-BE/H-EE/H-Q5 Codierelement, Buchse, Kunststoff.
 Durch das Verwenden eines Codierelementes entfällt ein elektrischer Kontakt.



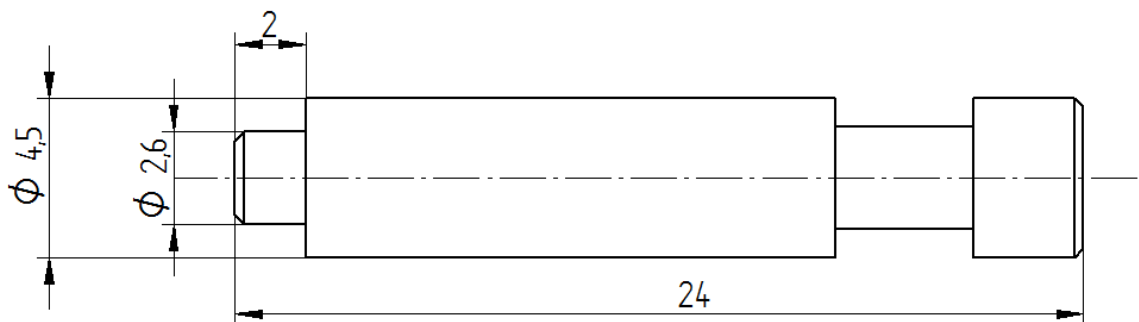
Allgemeine Kennwerte

Kategorie	EPIC H-BE EPIC H-EE EPIC H-Q5
Ausführung	Buchse
Hinweis	Nur für Crimpeinsätze
Zubehörtyp	Kodierbuchse


Materialangaben

Material	Kunststoff
Nettogewicht	0,42 g

Technische Zeichnungen



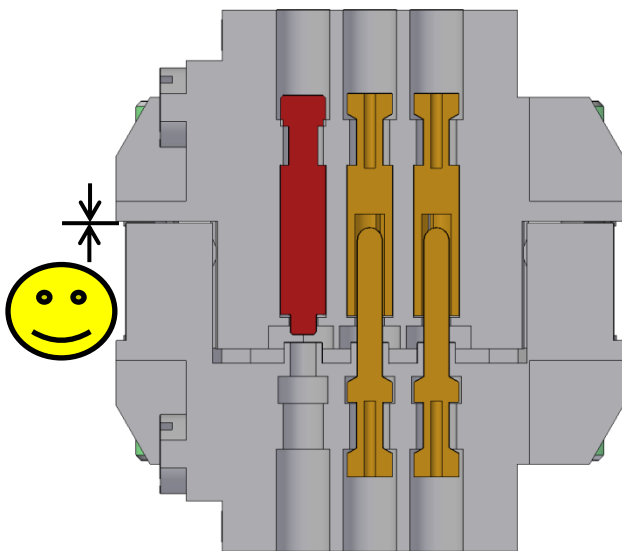
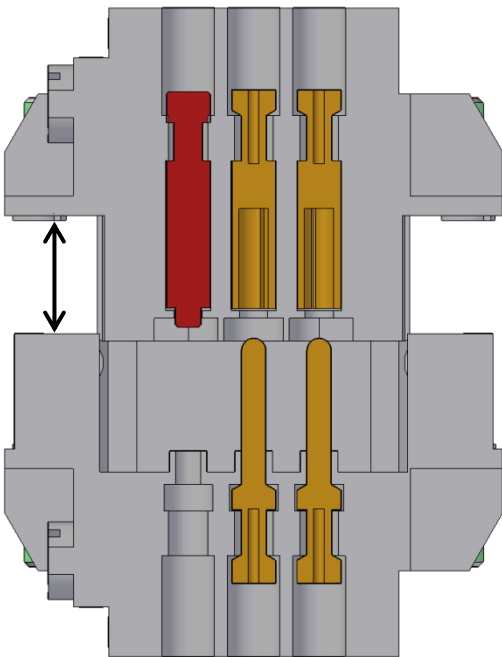
Ersteller: MANA2/PDP Freigegeben: IVSE1/PDP	Dokument: DB10436500DE Version: 01	Seite 1 von 2
--	---------------------------------------	---------------

10436500	DATENBLATT	
Gültig ab: 23.08.2018	EPIC H-BE/H-EE/H-Q5 CODIERELEMENT	

Verwendungshinweis:

Das Kodierelement wird anstatt eines Buchsenkontaktes in die Kontaktkammer gesteckt. Es verhindert ein Stecken der Buchse mit der Stiftseite, sollte in der Stiftseite ein Kontaktstift verbaut sein.

Kein Stift in der Kodierten Kontaktkammer der Stiftseite des Steckverbinders. Ein Stecken ist möglich!



Stift in der Kodierten Kontaktkammer der Stiftseite des Steckverbinders. Ein Stecken ist somit nicht möglich!

