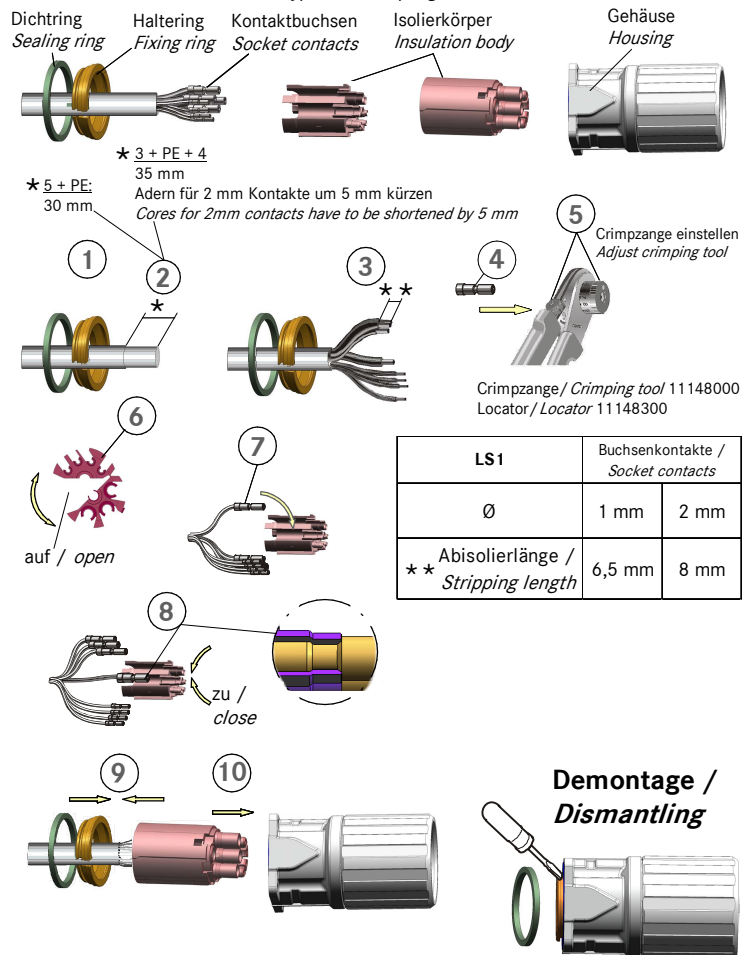


Anschlußquerschnitt / wire gauge		max. Strom nach UL [A] / max. current according to UL [A]			
2 mm Kontakte / 2 mm contacts		5+PE		3+PE+4	
		USR	CNR	USR	CNR
(1)	AWG 12	25	25	26	26
	AWG 14	22	22 / 17 *	22	22 / 17 *
	AWG 16	12	12 / 10 *	12	12 / 10 *
	AWG 18	13	13 / 11 **,	13	13 / 11 **,
	AWG 20	9	9	9	9
	AWG 22	5	5	5	5
1 mm Kontakte / 1 mm contacts					
	AWG 18 bis / up to AWG 26	-	-	7	7
		-	-	1	1

(1) Keine VDE Zulassung / no VDE approval  
Werte ohne \*-Markierung gelten für alle Kontakttypen /  
Values without \*-marking are valid for all contact types  
\* Nur für Kontakttypen: Art. Nr. 44429370 und 44429371 /  
Only for contact types: art. no. 44429370 and 44429371  
\*\* Nur für gestanzte Kontakte: Art. Nr. 44429001 /  
Only for stamped contacts: art. no. 44429001  
Abisolierlänge unabhängig vom Kabelquerschnitt /  
Stripping length independent from cable diameter



**U.I. Lapp GmbH**  
Schulze-Delitzsch-Straße 25 • D-70565 Stuttgart  
www.lappgroup.com

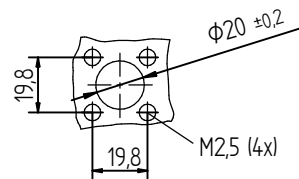
## EPIC® POWER Rundsteckverbinder / EPIC® POWER Circular connectors

### Crimpzangeneinstellung / Crimping tool setting

Kontakt / contact		Einstellungen / settings			
Typ	Art. Nr.	mm <sup>2</sup>	AWG	11148000	11148300
LS 1Bf.: A6 2 mm Buchse mit Hyperboloid / 2 mm female with hyperboloid	44420104 44420105	4,00	12	1,55	4
		0,50	22	1,15	
		0,75	20	1,20	
		1,00	18	1,30	
		1,50	16	1,50	
LS 1Bf.: A6 2 mm Buchse mit Kontaktfeder / 2 mm female four finger clip	44429370 44429371	2,50	14	1,65	
		0,14	26	0,80	
		0,34	24	0,90	
		0,50	22	1,10	
		0,75	20	1,15	
LS 1Bf.: A6 1 mm Buchse mit Schlitz / 1 mm female with slot	74020600 74020601	1,00	18	1,20	
		0,14	26	0,80	
		0,34	24	0,90	
		0,50	22	1,10	
		0,75	20	1,15	
LS 1Bf.: A6 1 mm Buchse mit Hyperboloid / 1 mm female with hyperboloid	74034500 74034501	1,00	18	1,15	
		0,14	26	0,80	
		0,34	24	0,90	
		0,50	22	1,10	

\* Zusatzlocator verwenden / use additional locator

Montageausschnitt A6  
Panel cut-out A6



**ACHTUNG: NICHT UNTER LAST STECKEN ODER TRENNEN**  
**CAUTION: DO NOT DISCONNECT UNDER LOAD**  
**ATTENTION: NE PAS UTILISER POUR COUPER LE COURANT**