


381167279	DATENBLATT	
Gültig ab: 09.07.2025	EPIC® H-K 004.1/4 MAS 6-16	

Beschreibung

- Kombinationseinsätze Power und Signal
- Viel Power in einem Steckverbindereinsatz
- Optimal zusammen mit ÖLFLEX® SERVO
- Axialschraubanschluss

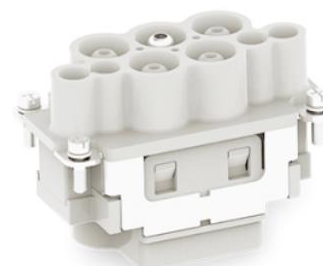


Abbildung ähnlich

Allgemeine Kennwerte

Ausführung	H-K 4.1/4
Version	Stift
Baugröße	10B
Kontaktanzahl	8 + PE
Anzahl Powerkontakte	4
Anzahl Signalkontakte	4
Leitungsanschluss Power	Axialschraubanschluss: 6-16 mm ² /AWG 10-6
Leitungsanschluss Signal	Käfigzugfederanschluss: 0,14-2,5 mm ² /AWG 26-14
Temperaturbereich	-40°C bis +125°C

Mechanische Eigenschaften

Steckzyklen	≥ 500
Anzugsdrehmoment Schraube Power Kontakt	2 Nm @ 6 mm ² 3 Nm @ 10 mm ² 4 Nm @ 16 mm ²
Abisolierlänge Power Anschluss	11-12 mm
Abisolierlänge Signal Anschluss	7-9 mm

Elektrische Eigenschaften

Bemessungsspannung Power, IEC	690 V
Bemessungsstoßspannung Power	8 kV
Bemessungsstrom Power, IEC	63 A
Durchgangswiderstand Power	≤ 0,5 mΩ
Bemessungsspannung Signal, IEC	250 V
Bemessungsstoßspannung Signal	4 kV
Bemessungsstrom Signal, IEC	16 A
Durchgangswiderstand Signal	≤ 3 mΩ
Verschmutzungsgrad Power/Signal	3

Werkstoffe und Oberflächen

Kontakte	Kupferlegierung, hartversilbert
Isolierkörper	PC
Brennbarkeitsklasse nach UL 94	V-0

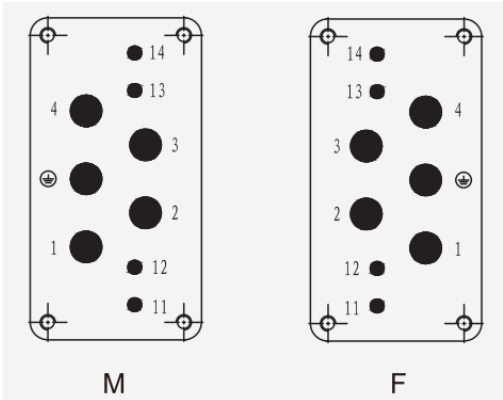
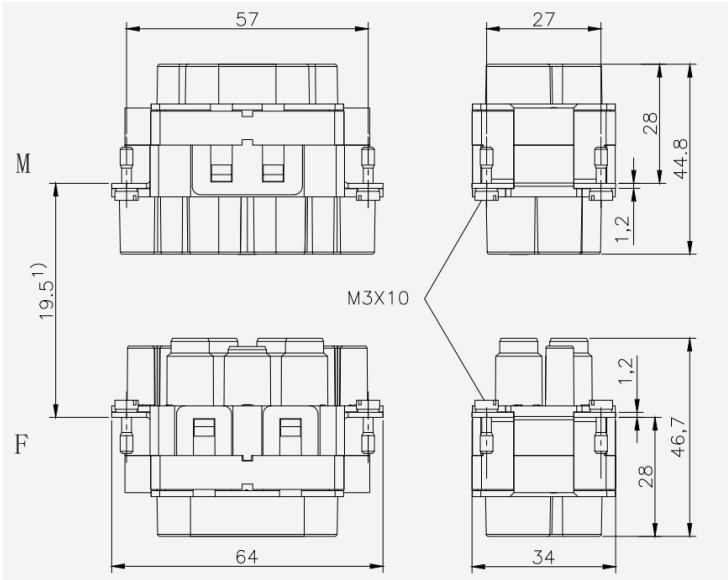
Normen

Sicherheits-/Anwendungsnorm	IEC 61984, IEC 60664-1
-----------------------------	------------------------

Ersteller: TODV1/BU EPIC Freigegeben: THB01/BU EPIC	Dokument: DB381167279DE Version: 00	Seite 1 von 3
--	--	---------------

381167279	DATENBLATT	
Gültig ab: 09.07.2025	EPIC® H-K 004.1/4 MAS 6-16	

Technische Zeichnungen



Pinbelegung

Ersteller: TODV1/BU EPIC Freigegeben: THB01/BU EPIC	Dokument: DB381167279DE Version: 00	Seite 2 von 3
--	--	---------------

381167279	DATENBLATT	
Gültig ab: 09.07.2025	EPIC® H-K 004.1/4 MAS 6-16	



Maschinen- und Anlagenbau



Temperaturbeständig



Windenergie

Info

Kombinationseinsätze Power

Anwendungsgebiete

Maschinenbau, Erneuerbare Energien, Steuerungstechnik

Hinweis

Die Fotografien sind nicht maßstäblich und keine detailgetreuen Abbildungen der jeweiligen Produkte.

Ersteller: TODV1/BU EPIC Freigegeben: THB01/BU EPIC	Dokument: DB381167279DE Version: 00	Seite 3 von 3
--	--	---------------