
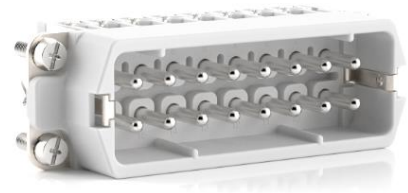


10532000	DATENBLATT	
Gültig ab: 18.09.2020	EPIC® H-A16 SS / H-A16 BS	

Beschreibung

- H-A Einsätze mit Schraubanschluss bis 2,5 mm² Anschlussquerschnitt
- Schlanker Steckverbindereinsatz für Standardanwendungen
- Servicefreundlicher Schraubanschluss
- Universell für Strom und Spannungsübertragung



Allgemeine Kennwerte

Ausführung	H-A 16
Version	Stift / Buchse (Artikel 10533000)
Drahtschutz	Nein
Kontakte	16 + PE
Leitungsanschluss	Schraubanschluss: 0,5 – 2,5 mm ² (2,5 mm ² mit Aderendhülsen abhängig vom Crimpprofil)
Schutzart (DIN EN 60529)	IP65, im Gehäuse verriegelt
Schutzart (NEMA 250, UL50E)	4, 12, im Gehäuse verriegelt
Temperaturbereich	-40°C bis +100°C, kurzzeitig bis +125°C

Mechanische Eigenschaften

Steckzyklen	100
-------------	-----

Elektrische Eigenschaften

Bemessungsspannung, IEC	400 V
Bemessungsspannung, UL	600 V
Bemessungsspannung, CSA	600 V
Bemessungsstoßspannung	4 kV
Bemessungsstrom, IEC	16 A
Bemessungsstrom, UL	14 A
Bemessungsstrom, CSA	16 A
Durchgangswiderstand	1,5 - 4 mOhm
Verschmutzungsgrad	3


Werkstoffe und Oberflächen

Kontakte	Kupferlegierung, hartversilbert
Isolierkörper	PC
Brennbarkeitsklasse nach UL 94	V0

Zulassungen

UL-Zulassung, E-File-Nummer	E75770
VDE-Zulassung, VDE-REG.-Nr.	B437

Ersteller: JOKR1/PDP Freigegeben: IVSE1/PDP	Dokument: DB10532000DE Version: 03	Seite 1 von 3
--	---------------------------------------	---------------

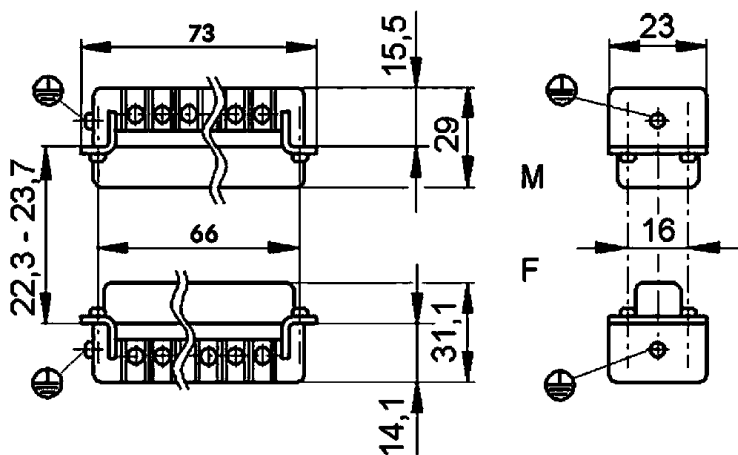
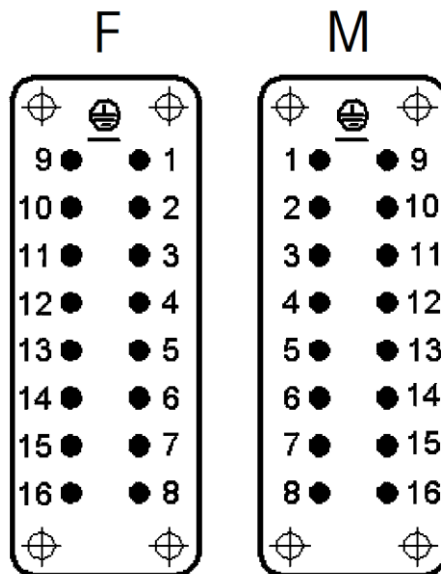
10532000	DATENBLATT	
Gültig ab: 18.09.2020	EPIC® H-A16 SS / H-A16 BS	

Normen

Sicherheitsnorm

IEC 61984, UL 1977, CSA-C22.2 182.3


Technische Zeichnungen



Ersteller: JOKR1/PDP Freigegeben: IVSE1/PDP	Dokument: DB10532000DE Version: 03	Seite 2 von 3
--	---------------------------------------	---------------

Wir behalten uns alle Rechte gemäß DIN ISO 16016 vor.

PD 0019/05_04.18DE

10532000	DATENBLATT	
Gültig ab: 18.09.2020	EPIC® H-A16 SS / H-A16 BS	



Maschinen- und Anlagenbau



Montagezeit



Platzbedarf

Info

Schlanker Standardeinsatz, einfach anschließbar mit Schraube
Universell für Strom und Spannungsübertragung

Anwendungsgebiete

Maschinen- und Apparatebau Steuerungstechnik

Hinweis

Die Fotografien sind nicht maßstäblich und keine detailgetreuen Abbildungen der jeweiligen Produkte.

Ersteller: JOKR1/PDP Freigegeben: IVSE1/PDP	Dokument: DB10532000DE Version: 03	Seite 3 von 3
--	---------------------------------------	---------------