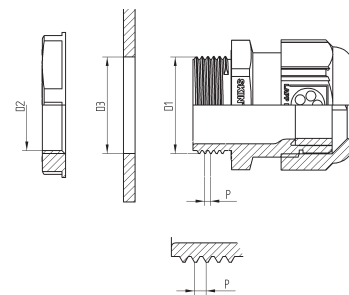


ネジと穴の寸法 – 設置用テクニカルデータ

EN 60423 準拠の M ネジ (IEC 62444 準拠のネジ接続)

公称サイズ	D1径	P	D2径	D3穴径
M6 x 1	6	1	5.2	6.0 + 0.2
M8 x 1	8	1	7.1	8.0 + 0.2
M10 x 1	10	1	9.1	10.0 + 0.2
M12 x 1.5	12	1.5	10.6	12.0 + 0.2
M16 x 1.5	16	1.5	14.6	16.0 + 0.2
M20 x 1.5	20	1.5	18.6	20.0 + 0.2
M25 x 1.5	25	1.5	23.6	25.0 + 0.2
M32 x 1.5	32	1.5	30.6	32.0 + 0.3
M40 x 1.5	40	1.5	38.6	40.0 + 0.3
M50 x 1.5	50	1.5	48.6	50.0 + 0.4
M63 x 1.5	63	1.5	61.6	63.0 + 0.4
M75 x 1.5	75	1.5	73.6	75.0 + 0.5
M90 x 2	90	2	88.8	90.0 + 0.5
M110 x 2	110	2	108.8	110.0 + 0.5



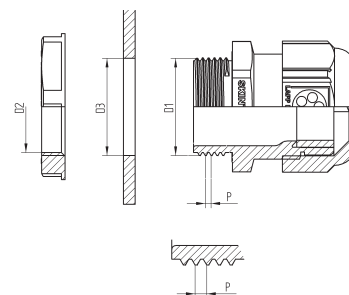
D1 = 外径
D2 = 線心径内部ネジ
D3 = 穴径
P = ピッチ

DIN 13 Part 6 および 7 準拠の M ネジ (DIN 89 280 準拠のネジ接続)

公称サイズ	D1径	P	D2径	D3穴径
M18 x 1.5	18	1.5	16.4	18.3 - 0.2
M24 x 1.5	24	1.5	22.4	24.3 - 0.2
M30 x 2	30	2	27.8	30.3 - 0.2
M36 x 2	36	2	33.8	36.3 - 0.2
M45 x 2	45	2	42.8	45.4 - 0.3
M56 x 2	56	2	53.8	56.4 - 0.3
M72 x 2	72	2	69.8	72.5 - 0.4
M80 x 2	80	2	77.8	80.5 - 0.4
M105 x 2	105	2	102.8	105.5 - 0.4

DIN 40430 準拠の PG ネジ

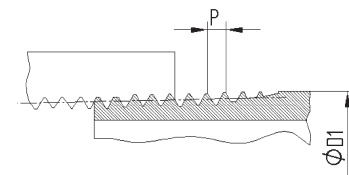
公称サイズ	D1径	P	D2径	D3穴径
PG 7	12.5	1.27	11.3	12.8 - 0.2
PG 9	15.2	1.41	13.9	15.5 - 0.2
PG 11	18.6	1.41	17.3	18.9 - 0.2
PG 13.5	20.4	1.41	19.1	20.7 - 0.2
PG 16	22.5	1.41	21.2	22.8 - 0.2
PG 21	28.3	1.588	26.8	28.6 - 0.2
PG 29	37.0	1.588	35.5	37.4 - 0.3
PG 36	47.0	1.588	45.5	47.4 - 0.3
PG 42	54.0	1.588	52.5	54.4 - 0.3
PG 48	59.3	1.588	57.8	59.7 - 0.3



D1 = 外径
D2 = 線心径内部ネジ
D3 = 穴径
P = ピッチ

ANSI B1.20.2 – 準拠の NPT ネジ

公称サイズ	D1径	P	D3穴径
NPT 1/4"	13.7	1.41	14.1 - 0.2
NPT 3/8"	17.1	1.41	17.4 - 0.2
NPT 1/2"	21.3	1.81	21.6 - 0.2
NPT 3/4"	26.7	1.81	27.0 - 0.2
NPT 1"	33.4	2.21	33.7 - 0.2
NPT 1 1/4"	42.2	2.21	42.5 - 0.2
NPT 1 1/2"	48.3	2.21	48.7 - 0.2
NPT 2"	60.3	2.21	60.7 - 0.2



D1 = 外径
D3 = 穴径
P = ピッチ

SKINTOP® M ケーブルグラントの締め付けトルク*

SKINTOP® メトリックグラントの推奨される締め付けトルク (袋ナット、接続ネジ) を示す表です。IEC 62444 に準拠したカテゴリー A の保護等級およびストレーンリリーフを実現します。保護等級の詳細は、製品ページを参照してください。

公称サイズ	締め付けトルク(Nm)	
	プラスチック	金属
M6 x 1	-	1.5
M8 x 1	-	3
M10 x 1	-	6
M12 x 1.5	1.5	8
M16 x 1.5	3.0	10
M20 x 1.5	6.0	12
M25 x 1.5	8.0	12
M32 x 1.5	10.0	18
M40 x 1.5	13.0	18
M50 x 1.5	15.0	20
M63 x 1.5	16.0	20
M63 x 1.5 plus	-	25
M75 x 1.5	-	30
M90 x 2	-	45
M110 x 2	-	55

*注記: 上記テーブルの値は、標準的な気候条件でのコネクタの締め付けトルクと袋ナットの最大締め付けトルクです。ケーブル絶縁材質が異なる場合は、なるべくトルクが小さくなるようにしてください。トルクが大きい場合は、ケーブル絶縁が破損する可能性があります。

ATEXネジ接続については、各締め付けトルクについて、対応する取り扱い説明書を参照してください(取り扱い説明書は納品袋に入っています)。

SKINTOP® PG ケーブルグラントの締め付けトルク*

公称サイズ	コネクタの締め付けトルク(Nm)		袋ナットの締め付けトルク(Nm)	
	プラスチック	金属	プラスチック	金属
PG 7	3.0	6.25	1.7	6.25
PG 9	4.0	6.25	2.5	6.25
PG 11	4.0	6.25	2.5	6.25
PG 13.5	4.0	6.25	2.5	6.25
PG 16	6.0	7.5	3.3	7.5
PG 21	8.0	10.0	5.0	10.0
PG 29	13.0	10.0	5.0	10.0
PG 36	13.0	10.0	5.0	10.0
PG 42	13.0	10.0	5.0	10.0
PG 48	13.0	10.0	5.0	10.0

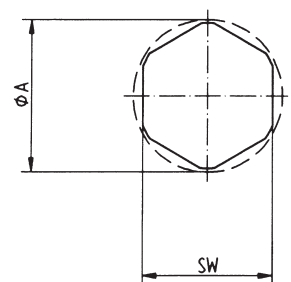
*注記: 上記テーブルの値は、標準的な気候条件でのコネクタの締め付けトルクと袋ナットの最大締め付けトルクです。ケーブル絶縁材質が異なる場合は、なるべくトルクが小さくなるようにしてください。トルクが大きい場合は、ケーブル絶縁が破損する可能性があります。

ATEXネジ接続については、各締め付けトルクについて、対応する取り扱い説明書を参照してください(取り扱い説明書は納品袋に入っています)。

ケーブルグラントの設置サイズとレンチサイズ

直径 A は、関連の六角形に必要な設置スペースを示します。この直径は、六角形の頂点から頂点までの幅に設置交差を合わせた長さです。

SW	Ø A	SW	Ø A	SW	Ø A	SW	Ø A
9	10.4	22	25.0	37	41.5	54	61.0
11	12.5	24	27.3	39	44.0	55	62.0
13	14.9	25	28.3	40	45.2	57	64.4
14	16.0	26	29.5	41	46.1	60	67.5
15	17.1	27	30.6	42	47.0	64	72.3
16	18.2	28	31.8	45	51.2	65	73.1
17	19.4	29	32.5	45	51.2	66	74.5
18	20.4	30	34.0	46	52.5	67	74.5
19	22.0	32	36.2	47	52.5	95	105.0
20	22.7	33	37.2	50	58.3	115	127.0
21	23.9	36	40.5	53	60.0	135	150.0



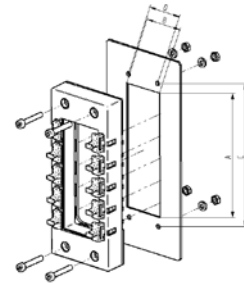
マルチケーブルエントリシステムの取付寸法

SKINTOP® マルチケーブルエントリシステムの取付寸法は、産業用コネクタ (EPIC® など) の 16 および 24 ピン開口部に互換しています。

SKINTOP® CUBE FRAME の取付寸法

製品名	A	B	C	D
SKINTOP® CUBE FRAME 16	86	36	103	32
SKINTOP® CUBE FRAME 24	113	36	130	32

SKINTOP® CUBE FRAME は、ハーネスケーブル用の SKINTOP® CUBE モジュールを組付けることができます。ハーネスケーブル以外の場合には、SKINTOP® CUBE MULTI プレートフレームに挿入することができます (フレームサイズ 24 の場合のみ可能)。



SKINTOP® MULTI の取付寸法

製品名	A	B	C	D
SKINTOP® MULTI	113	36	130	32

SKINTOP® MULTI では、ハーネス加工なしのケーブル、ホース、コンジットなどに挿入径が異なる各種バージョンを用意しています。

