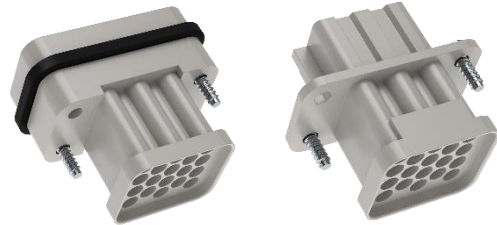


44423376	DATENBLATT	
Gültig ab: 31.10.2024	EPIC® H-Q 17 MC / FC	

Beschreibung

- Mit 17 Arbeitskontakten in bewährter Crimptechnik
- Kontakte mit Crimpanschluss separat bestellen
- Leistungsstarke Crimpkontakte



Allgemeine Kennwerte

Ausführung	H-Q 17
Version	Stift/Buchse (Artikel 44423376 / 44423377)
Kontakte	17+PE
Passende Kontakte	EPIC® H-D 1.6 gedrehte Kontakte
Leitungsanschluss	Crimpanschluss: 0,14 bis 2,5 mm ² (AWG 26-14)
Temperaturbereich	-40°C bis +125°C
Schutzart (DIN EN 60529)	IP65 (Im Gehäuse verriegelt)

Mechanische Eigenschaften

Steckzyklen	500
-------------	-----

Elektrische Eigenschaften

Bemessungsspannung, IEC	250 V
Bemessungsspannung, UL / CSA	250 V
Bemessungsstoßspannung	4 kV
Bemessungsstrom, IEC	10 A
Bemessungsstrom, UL / CSA	10 A
Durchgangswiderstand	< 3 mΩ
Verschmutzungsgrad	3

Werkstoffe und Oberflächen

Kontakte	Kupferlegierung, hartversilbert/hartvergoldet
Isolierkörper	Polycarbonat
Brennbarkeitsklasse nach UL 94	V0
Dichtung	NBR
Befestigungsschrauben	Edelstahl 2,9x9,5

Zulassungen

UL-Zulassung, E-File-Nummer	E75770
-----------------------------	--------

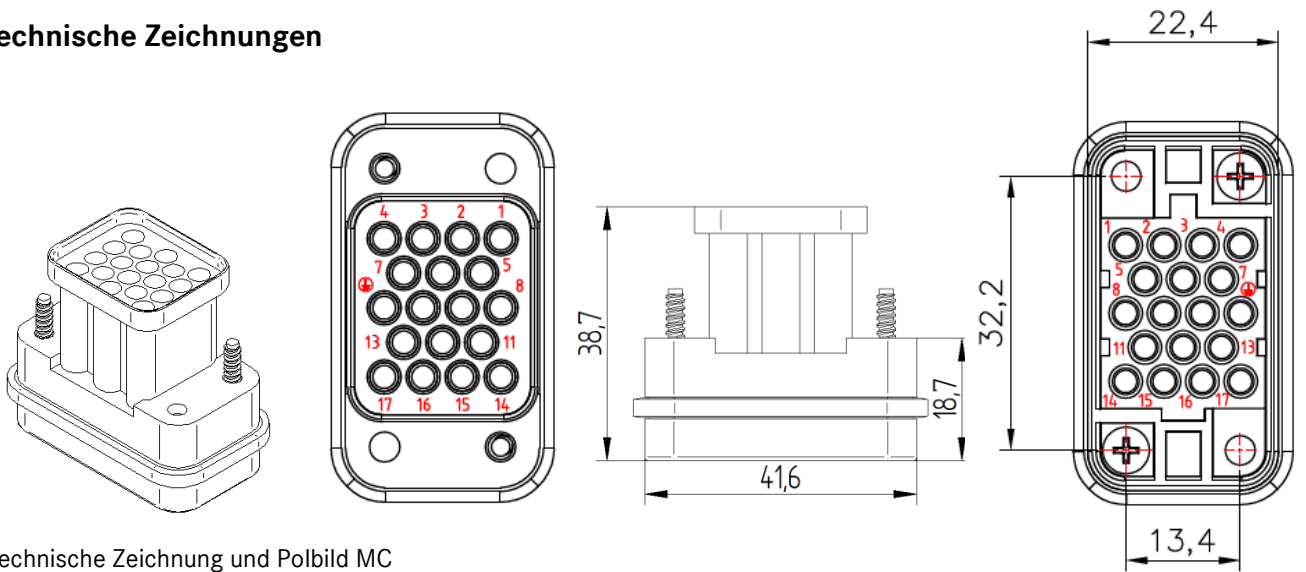
Normen

Sicherheitsnorm	IEC 61984, DIN EN ISO 60664, UL 1977, CSA 22.2 182.3
-----------------	--

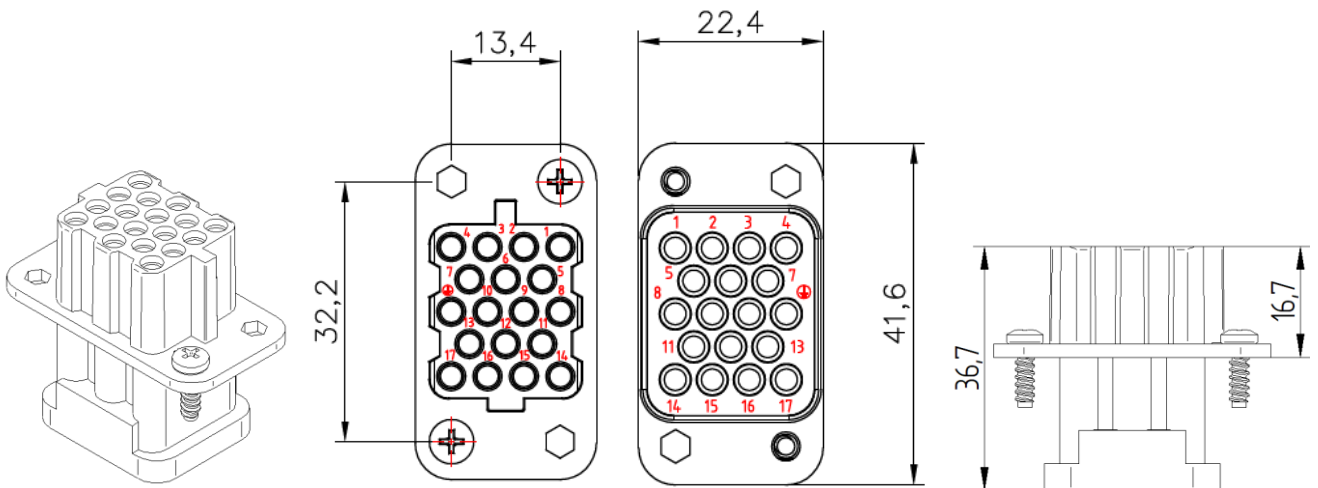
Ersteller: THB01/BU-EPIC Freigegeben: FICE1/BU-EPIC	Dokument: DB44423376DE Version: 00	Seite 1 von 2
--	---------------------------------------	---------------

44423376	DATENBLATT	
Gültig ab: 31.10.2024	EPIC® H-Q 17 MC / FC	

Technische Zeichnungen



Technische Zeichnung und Polbild MC



Technische Zeichnung und Polbild FC



Maschinen- und Anlagenbau

Info

Kompakter, leistungsstarker Standardeinsatz
Platzsparender Crimpanschluss

Anwendungsgebiete

Maschinen- und Apparatebau, Steuerungstechnik

Hinweis

Die Fotografien sind nicht maßstäblich und keine detailgetreuen Abbildungen der jeweiligen Produkte.

Ersteller: THB01/BU-EPIC Freigegeben: FICE1/BU-EPIC	Dokument: DB44423376DE Version: 00	Seite 2 von 2
--	---------------------------------------	---------------