


381167241	<b>DATENBLATT</b>	
Gültig ab: 31.07.2025	<b>EPIC® H-BE 024 MS 25-48</b>	

## Beschreibung

- Die Einsatzmöglichkeit bei höheren Spannungen und Stromstärken sowie eine hohe Zuverlässigkeit zeichnet die bewährte EPIC® H-BE Serie aus.
- H-BE Standardeinsatz mit Schraubanschluss

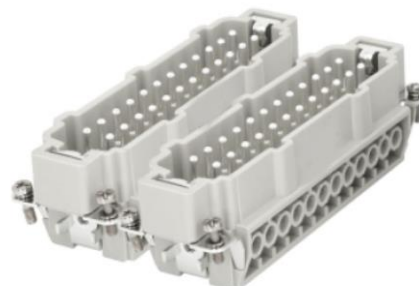


Abbildung ähnlich

## Allgemeine Kennwerte

Ausführung	H-BE 24 (Kontaktkennzeichnung 25-48)
Hinweis	Zur Komplettbestückung zwei Einsätze erforderlich
Version	Stift
Baugröße	48B
Kontakte	24 + PE (Kontaktkennzeichnung 25-48)
Drahtschutz	Ja
Leitungsanschluss	Schraubanschluss: 0,75–2,5 mm <sup>2</sup> /AWG 18-14
Temperaturbereich	-40°C bis +125°C

## Mechanische Eigenschaften

Steckzyklen	≥ 500
Anzugsdrehmoment Schraube Kontakt	0,5 Nm
Abisolierlänge	7 mm


## Elektrische Eigenschaften

Bemessungsspannung, IEC	500 V
Bemessungsspannung, UL	600 V
Bemessungsspannung, CSA	600 V
Bemessungsstoßspannung	6 kV
Bemessungsstrom, IEC	16 A
Bemessungsstrom, UL	16 A
Bemessungsstrom, CSA	16 A
Durchgangswiderstand	≤ 1 mΩ
Verschmutzungsgrad	3

## Werkstoffe und Oberflächen

Kontakte	Kupferlegierung, hartversilbert
Isolierkörper	PC
Brennbarkeitsklasse nach UL 94	V-0

Ersteller: TODV1/BU EPIC Freigegeben: THB01/BU EPIC	Dokument: DB381167241DE Version: 01	Seite 1 von 3
--	--	---------------

381167241	<b>DATENBLATT</b>	
Gültig ab: 31.07.2025	<b>EPIC® H-BE 024 MS 25-48</b>	

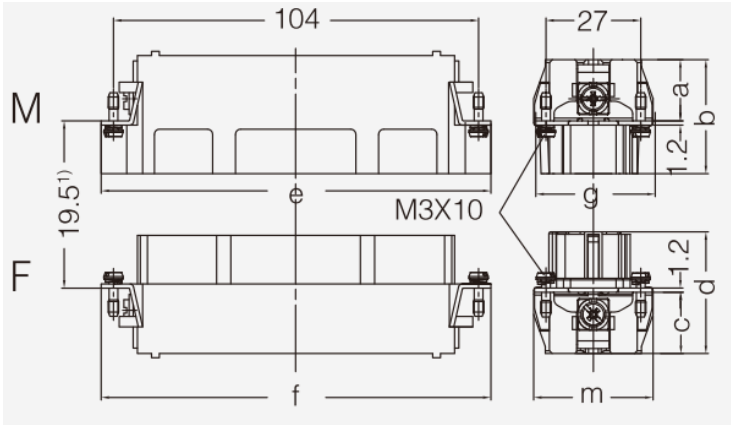
Zertifizierungen

UL- Zertifizierung, E-File-Nummer E75770

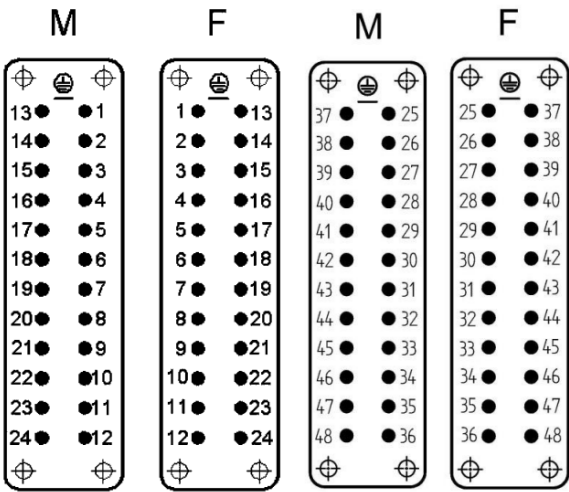
Normen

Sicherheits-/Anwendungsnorm IEC 61984, IEC 60664-1  
UL 1977  
CSA 22.2 182.3


Technische Zeichnungen



	a	b	e	g	c	d	f	m
[mm]	17	32,5	111	34	17	34,8	111,5	34



Pinbelegung

381167241	<b>DATENBLATT</b>	
Gültig ab: 31.07.2025	<b>EPIC® H-BE 024 MS 25-48</b>	



Maschinen- und Anlagenbau



Robust



Temperaturbeständig

### Info

Multifunktionaler Einsatz für vielseitige Anwendungen  
Schraub, Crimp, Federzugversion- frei kombinierbar

### Anwendungsgebiete

Maschinenbau, Veranstaltungstechnik, Kunststoffindustrie

### Hinweis

Die Fotografien sind nicht maßstäblich und keine detailgetreuen Abbildungen der jeweiligen Produkte.

Ersteller: TODV1/BU EPIC Freigegeben: THB01/BU EPIC	Dokument: DB381167241DE Version: 01	Seite 3 von 3
--	--	---------------