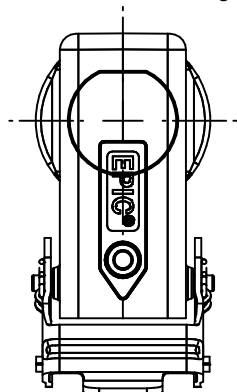
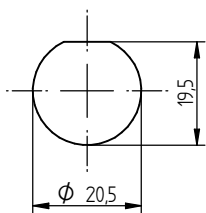


Montageanleitung / *Assembly instruction* EPIC® H-A 3 MEGS

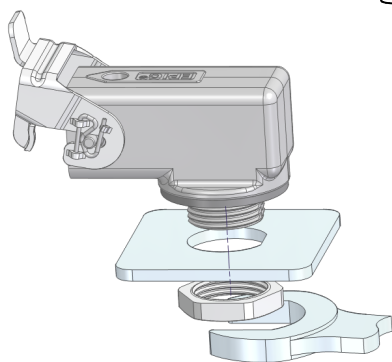
1

Montageausschnitt
panel cut-out

Orientierung vom Gehäuse
orientation of the housing

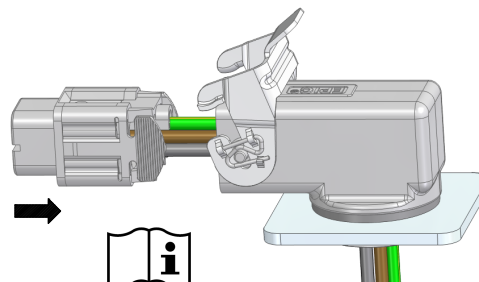


2



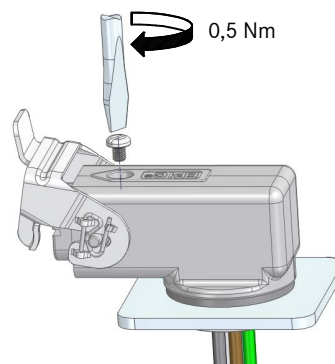
MAX. 12 Nm
SW 24 (M20x1,5)

4



Siehe Montageanleitung für Einsatz
See installation instruction for insert

5



Gültig für / *valid for:*
10422506 EPIC® H-A 3 MEGS

Hinweis / *Note:*

Sollte der Inhalt dieser Verpackung auf neue Verpackungen verteilt werden, so muss jeder neuen Verpackung eine Kopie dieser Bedienungsanleitung beigelegt werden.
If the content of this bag will be split on two or more units, a copy of this instruction sheet must be placed in every packing unit.

Sicherheitsinformationen / *Safety informations:*

ACHTUNG: NICHT UNTER LAST STECKEN ODER TRENNEN

CAUTION: DO NOT DISCONNECT UNDER LOAD

ATTENTION: NE PAS UTILISER POUR COUPER LE COURANT