


10431720	DATENBLATT	
Gültig ab: 31.10.2024	EPIC H-Q 002 MAS / EPIC H-Q 002 FAS	

Beschreibung

- 2 Arbeitskontakte und PE mit Axialschraubanschluss



Stift MCC

Buchse FCC

Allgemeine Kennwerte

Serie	H-Q 002
Baugröße	3A
Ausführung	Stift / Buchse H-Q 2.1: (Artikel 10431720 / 10431722) Stift / Buchse H-Q 2.2: (Artikel 10431721 / 10431723)
Kontaktzahlen	2 + PE
Leitungsanschluss	Axialschraubanschluss: H-Q 2.1: 2.5 - 6 mm² (AWG 14 – 10) H-Q 2.2: 6 - 10 mm² (AWG 12 – 8)
Abisolierlänge	8-9 mm
Temperaturbereich	-40°C bis +125°C

Mechanische Eigenschaften

Steckzyklen	≥ 500
-------------	-------


Elektrische Eigenschaften

Bemessungsspannung, IEC	400 V
Bemessungsspannung, UL/CSA	400 V
Bemessungsstoßspannung	6 kV
Bemessungsstrom, IEC	40 A
Durchgangswiderstand	≤ 1 mΩ
Verschmutzungsgrad	3

Werkstoffe und Oberflächen

Kontakte	Kupferlegierung, hartversilbert
Isolierkörper,	Polycarbonat
Brennbarkeitsklasse nach UL 94	V0

Wir behalten uns alle Rechte gemäß DIN ISO 16016 vor.
 PD 0019/05_04.18DE

10431720	DATENBLATT	
Gültig ab: 31.10.2024	EPIC H-Q 002 MAS / EPIC H-Q 002 FAS	

Zulassungen

UL-Zulassung, E-File-Nummer

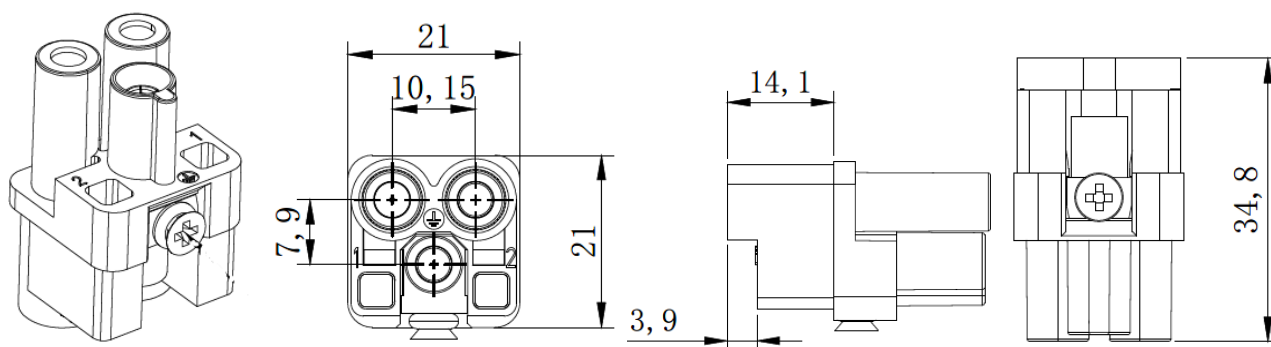
E75770

Normen

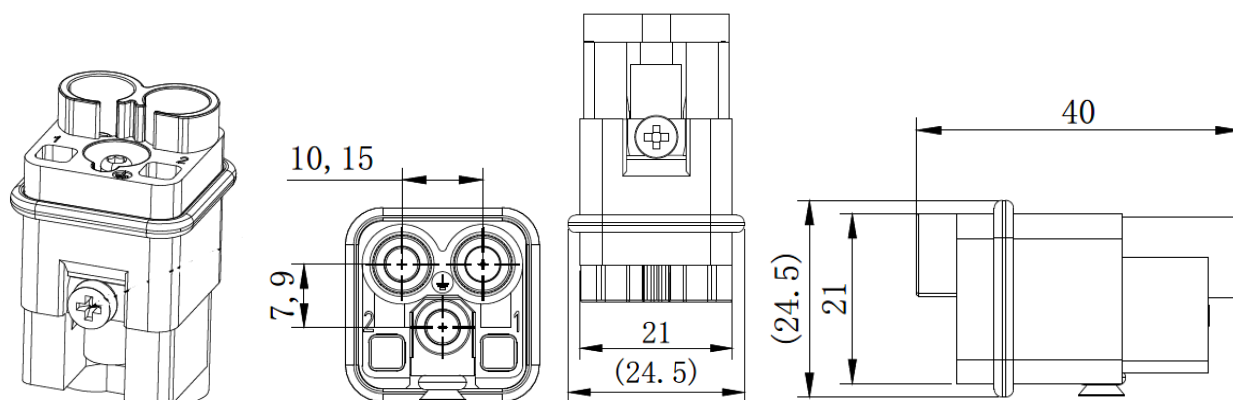
Sicherheitsnorm

IEC 61984; UL 1977

Technische Zeichnungen



Technische Zeichnung und Polbild Buchse FCC



Technische Zeichnung und Polbild Stift MCC



Ersteller: THB01/BU-EPIC Freigegeben: TODV1/BU-EPIC	Dokument: DB10431720DE Version: 00	Seite 2 von 3
--	---------------------------------------	---------------

Wir behalten uns alle Rechte gemäß DIN ISO 16016 vor.

PD 0019/05_04.18DE

10431720	DATENBLATT	
Gültig ab: 31.10.2024	EPIC H-Q 002 MAS / EPIC H-Q 002 FAS	



Robust



Temperaturbeständig

Anwendungsgebiete

Maschinenbau, Veranstaltungstechnik, Kunststoffindustrie

Hinweis

Die Fotografien sind nicht maßstäblich und keine detailgetreuen Abbildungen der jeweiligen Produkte.

Ersteller: THB01/BU-EPIC Freigegeben: TODV1/BU-EPIC	Dokument: DB10431720DE Version: 00	Seite 3 von 3
--	---------------------------------------	---------------